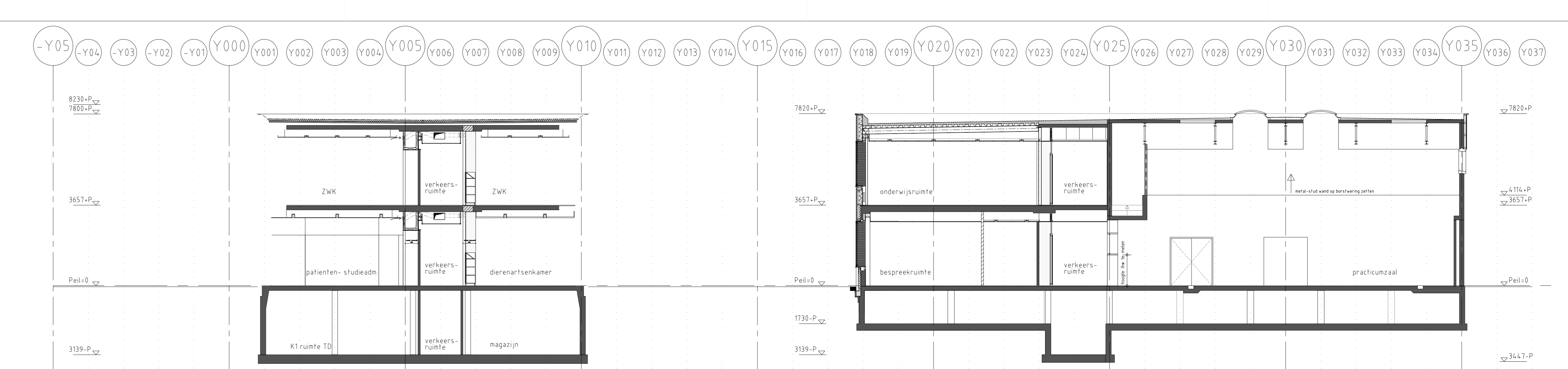
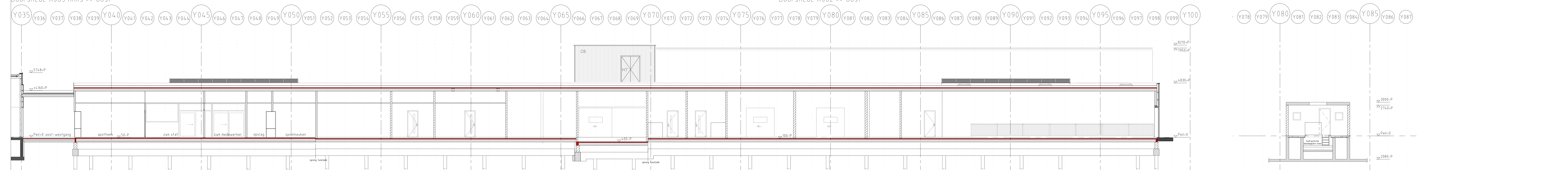


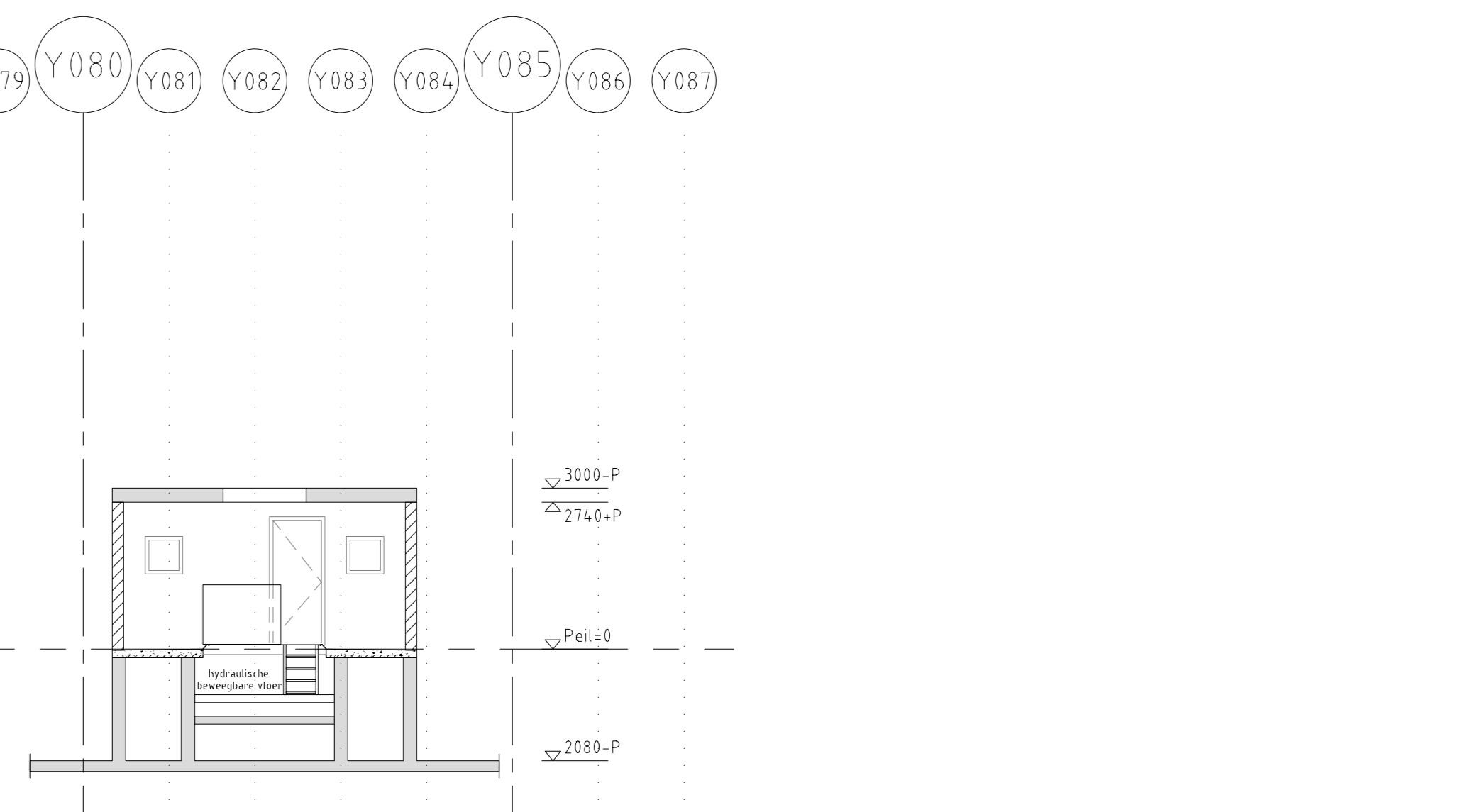
Doorsnede X05 links >> Oost



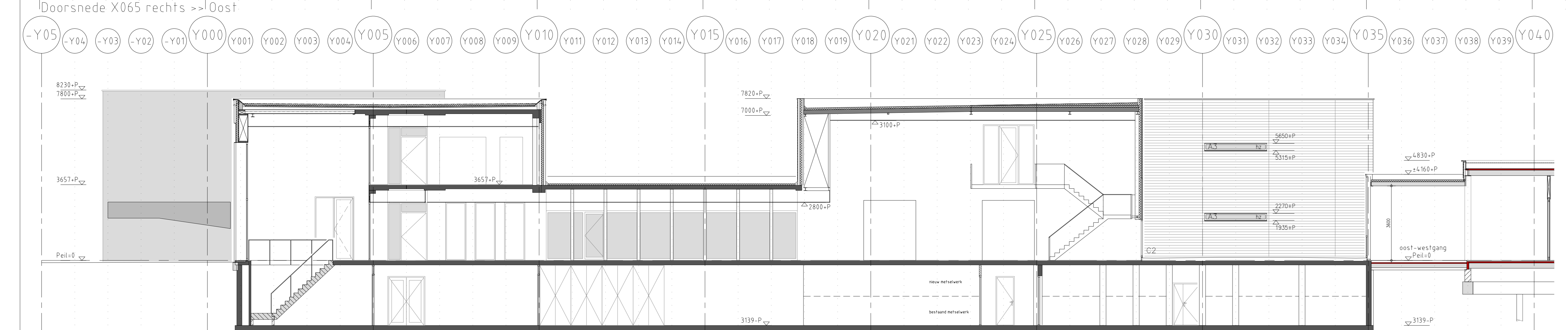
Doorsnede X082 >> Oost



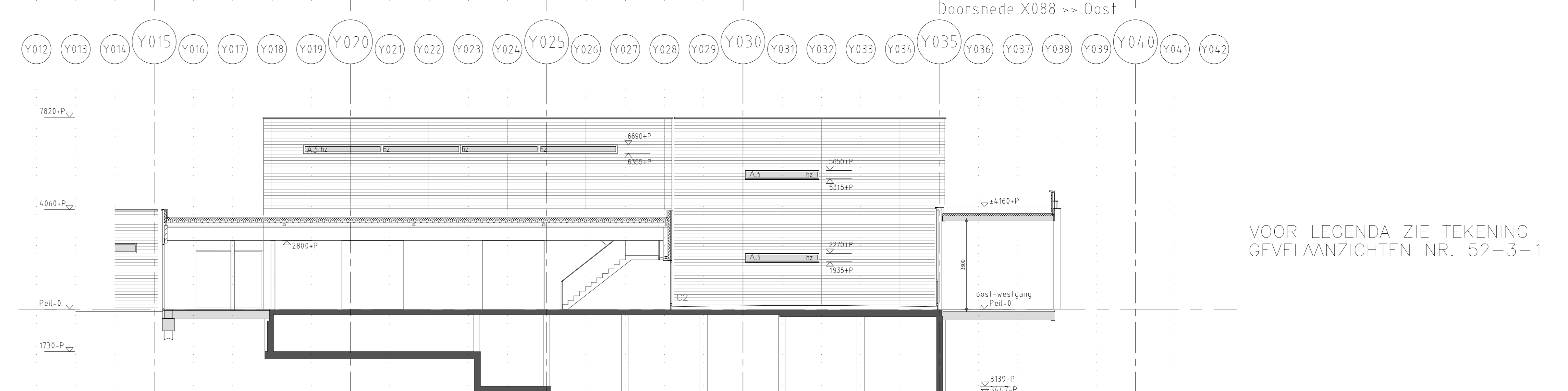
Doorsnede X065 rechts >> Oost



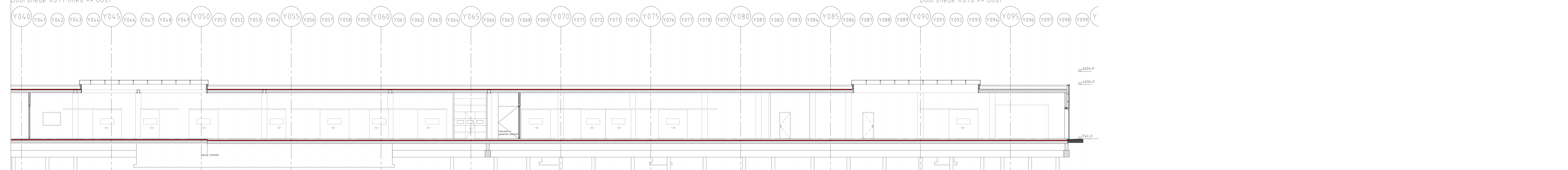
Doorsnede X088 >> Oost



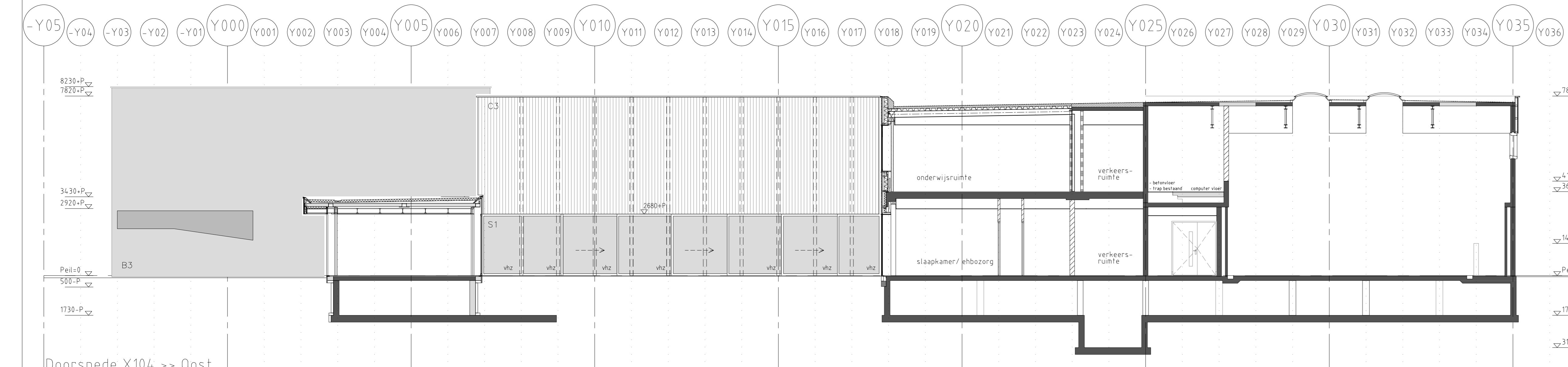
Doorsnede X077 links >> Oost



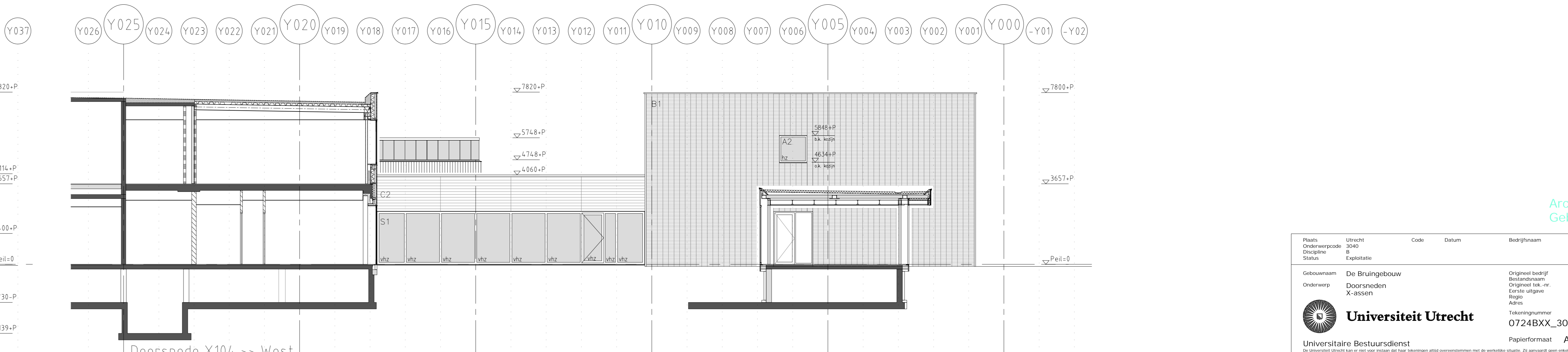
Doorsnede X076 >> Oost



Doorsnede X077 rechts >> Oost



Doorsnede X104 >> Oost

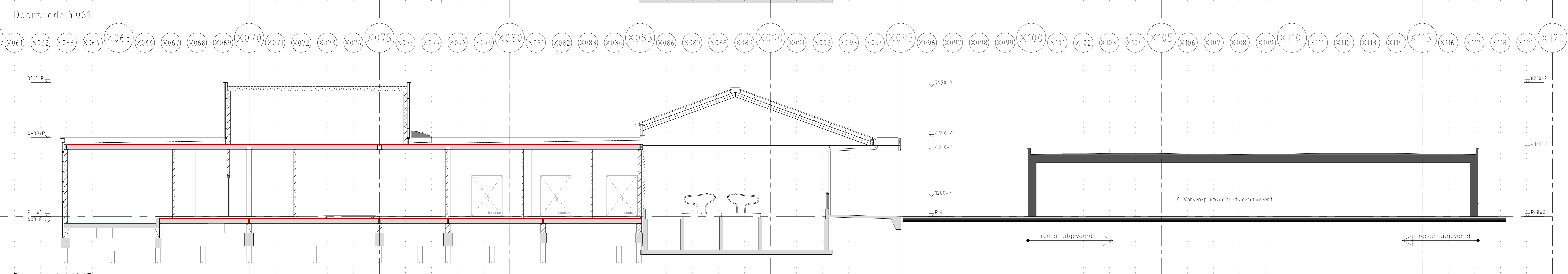
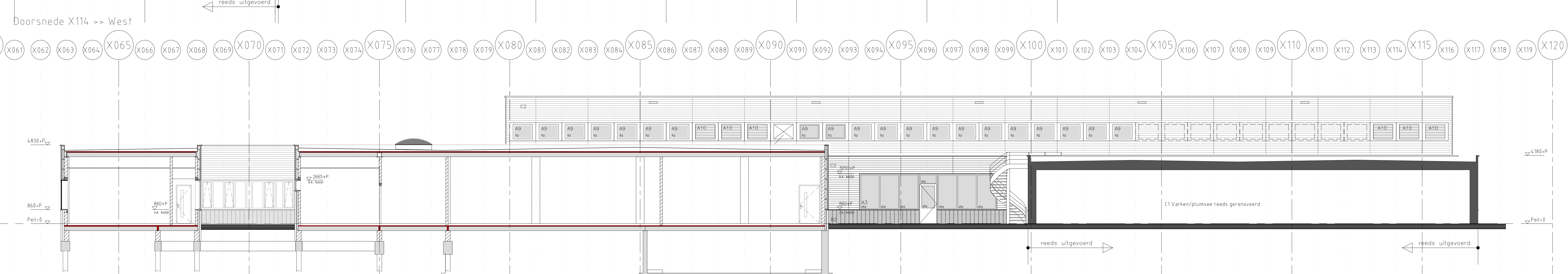
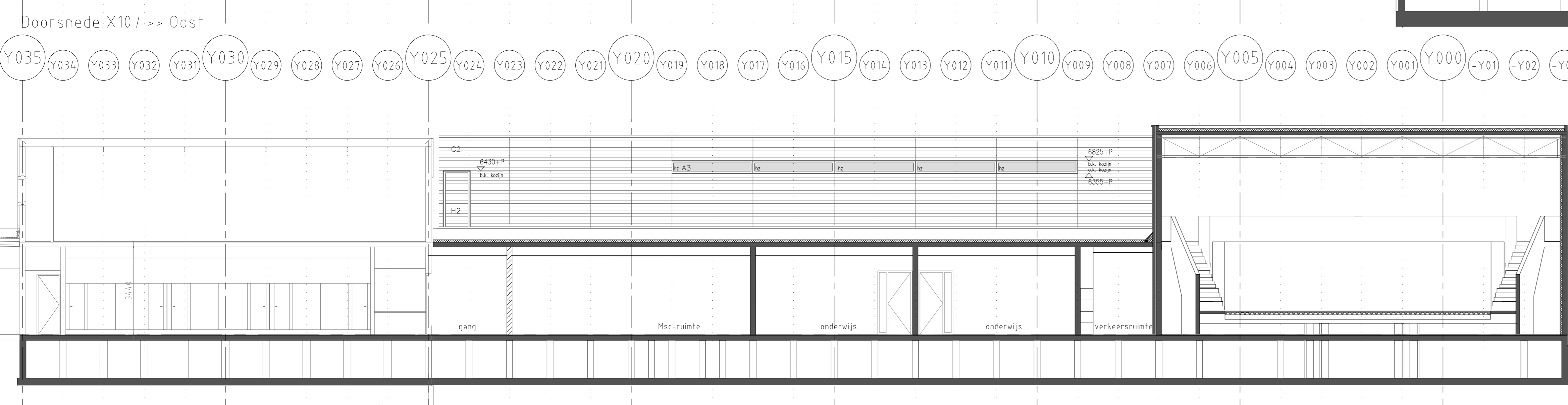
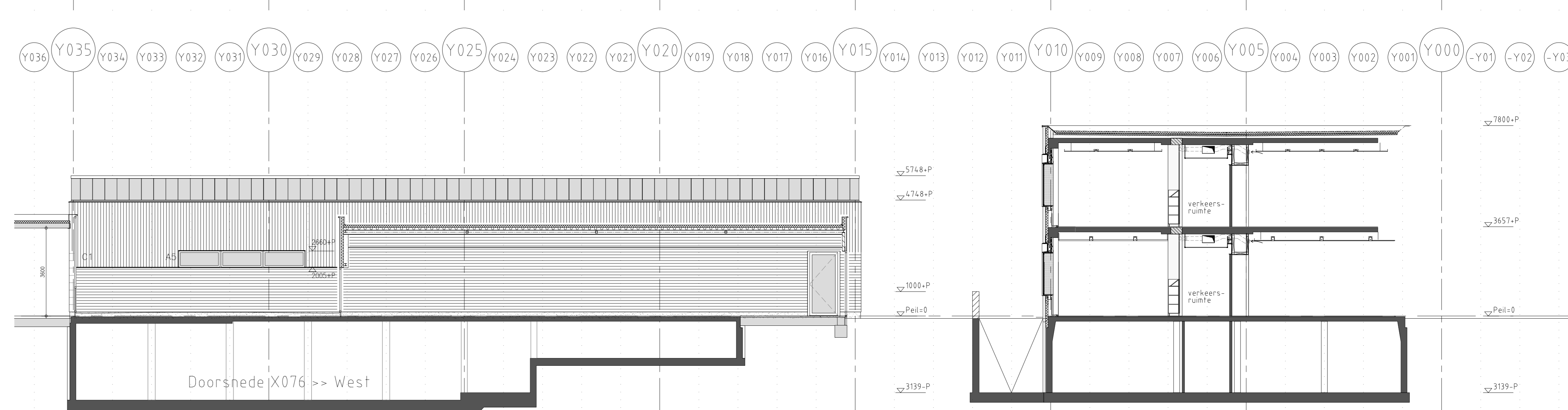
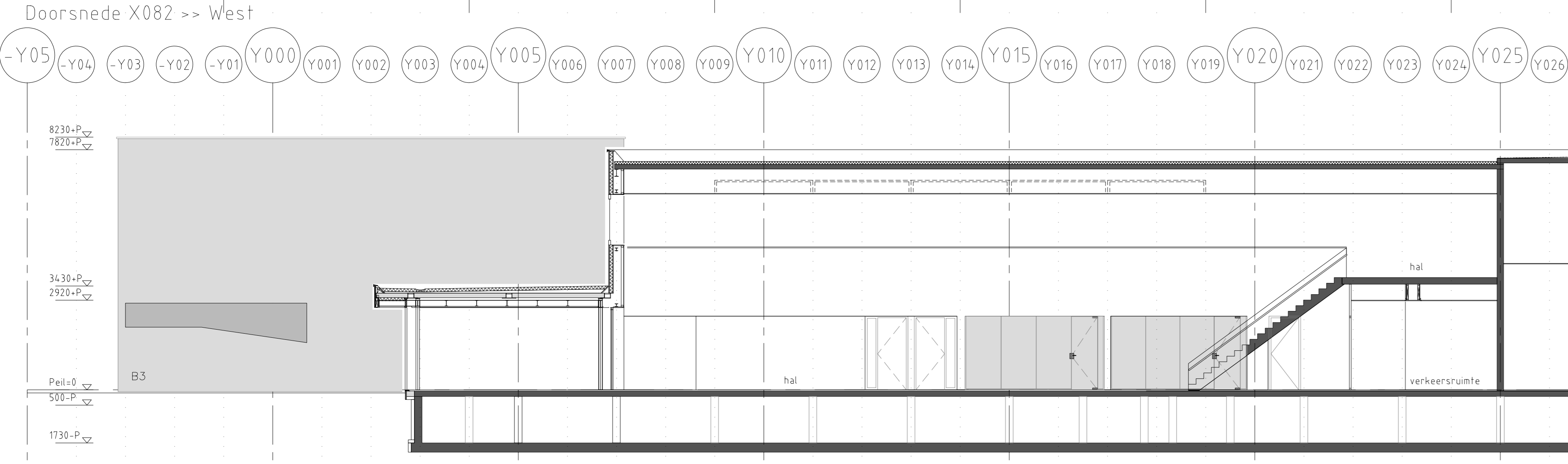
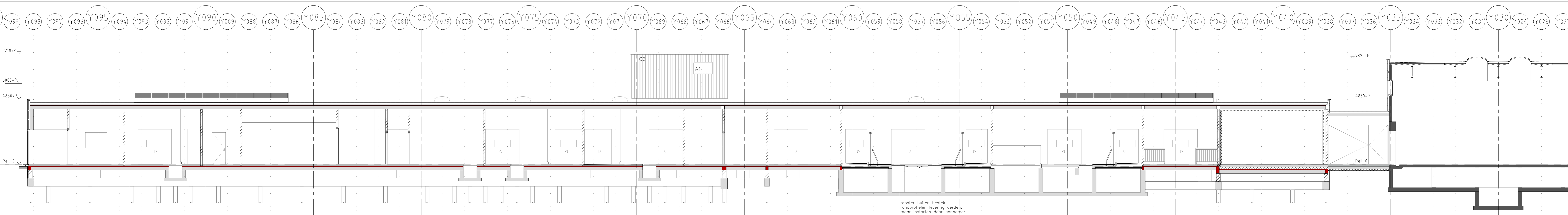


Doorsnede X104 >> West

VOOR LEGENDA ZIE TEKENING GEVELAANZICHTEN NR. 52-3-1

Archiefnr.: 83168
Geb.code: 07.24/03.04

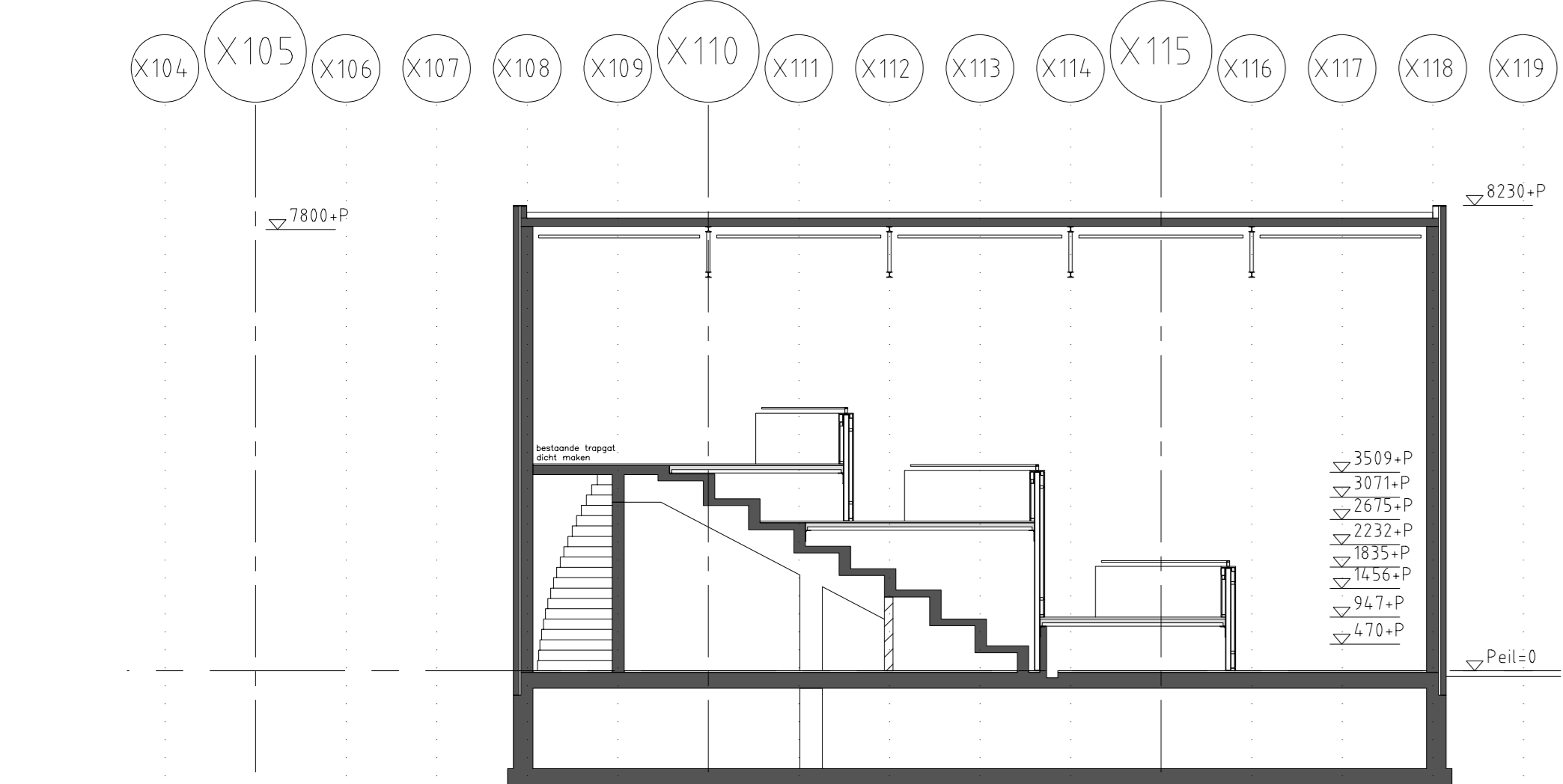
Plaats	Utrecht	Code	Datum	Buikprofiel	Omschrijving
Ontwerper	2010				
Opsteller	2010				
Ontwerp	2010				
Gebruiker	De Bruggelbouw				
Projectnaam	0724BX_3040v-001				
Projectlocatie	14-01				
Projectnummer	001				
Projectnummer	0724BX_3040v-001				
Paperformaat	A0	Schaal	1:100		



VOOR LEGENDA ZIE TEKENING GEVELAANZICHTEN NR. 52-3-1

Archiefnr.: 83169
Geb.code: 07_24/03.04

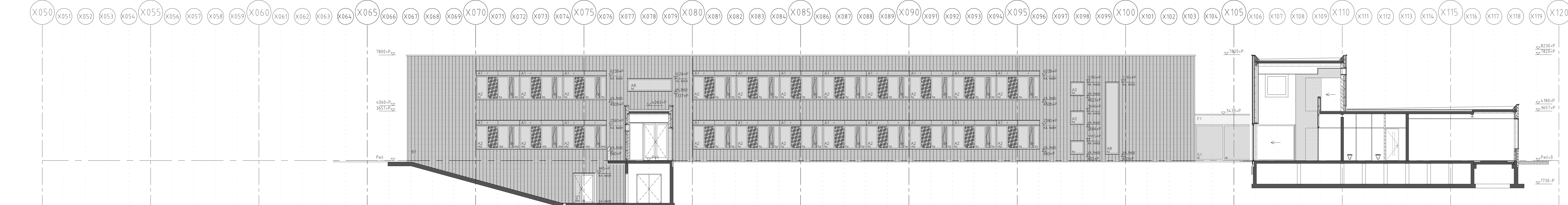
Plan	Utrecht	Code	Datum	Best/soort	Omschrijving wijziging
Onderwerp	3040				
Ontwerp	Exploitant				
Status	Exploitant				
Gebouwnaam	De Bruingebouw	Origineel bestnr	EDW IAA		
Onderwerp	Doornedien	Bestnr/soort	0724BXX_3040V-002.dwg		
	X- en y-afmet	Origineel tek. nr.	14-4-09		
		Gebruik afmet.	15-1-09		
		opp. Afmet.	15-1-09		
		Volume	7		
		Bestnr/soort	0724BXX_3040V-002		
		Plaatformaat	A0	Schaal	1:100
Universitaire Bestuursdienst Universiteit Utrecht De Bruingebouw 3040 X- en y-afmet 14-4-09 15-1-09 15-1-09 7 0724BXX_3040V-002 A0 1:100					



Doorsnede Y002

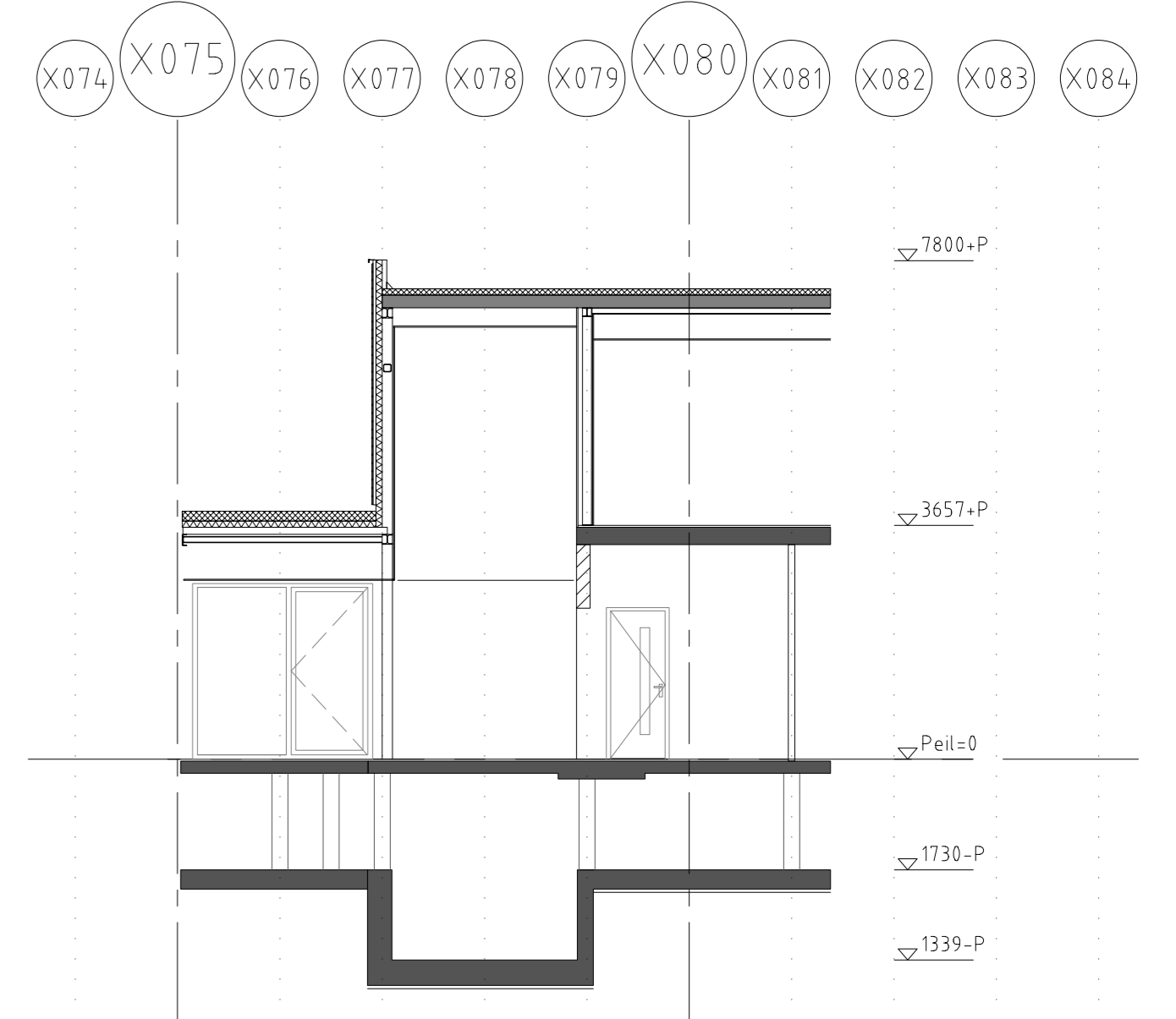


Doorsnede Y006

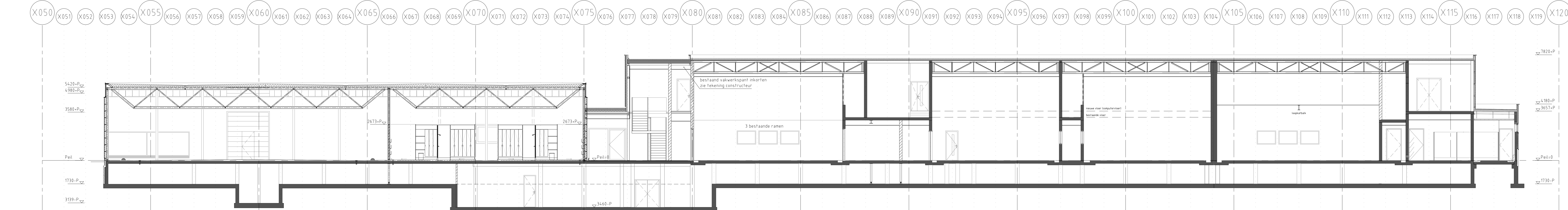


Doorsnede Y014

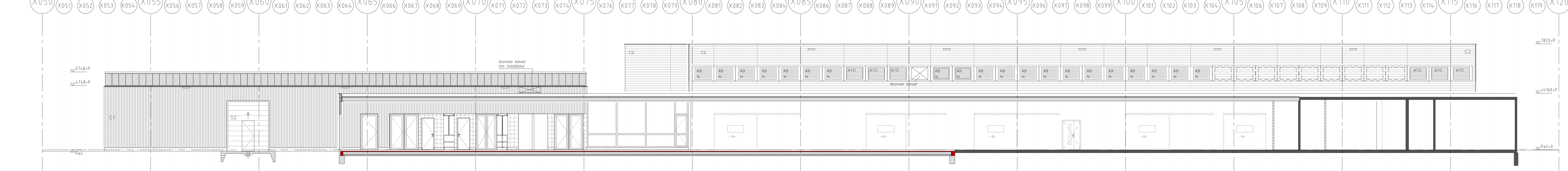
VOOR LEGENDA ZIE TEKENING
GEVELAANZICHTEN NR. 52-3-1



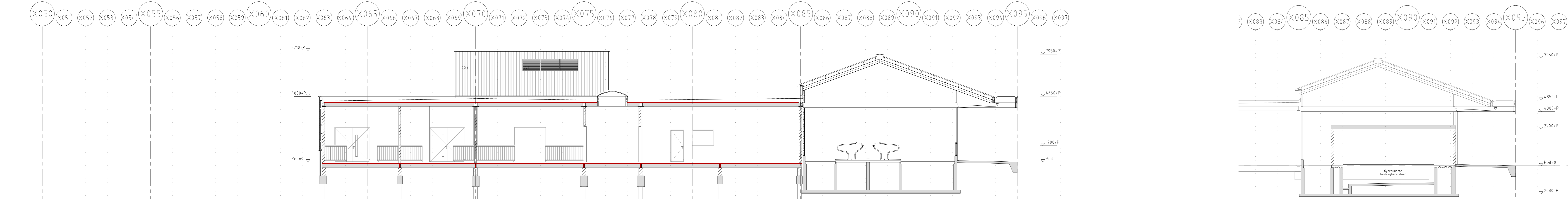
Doorsnede Y021>> Oost



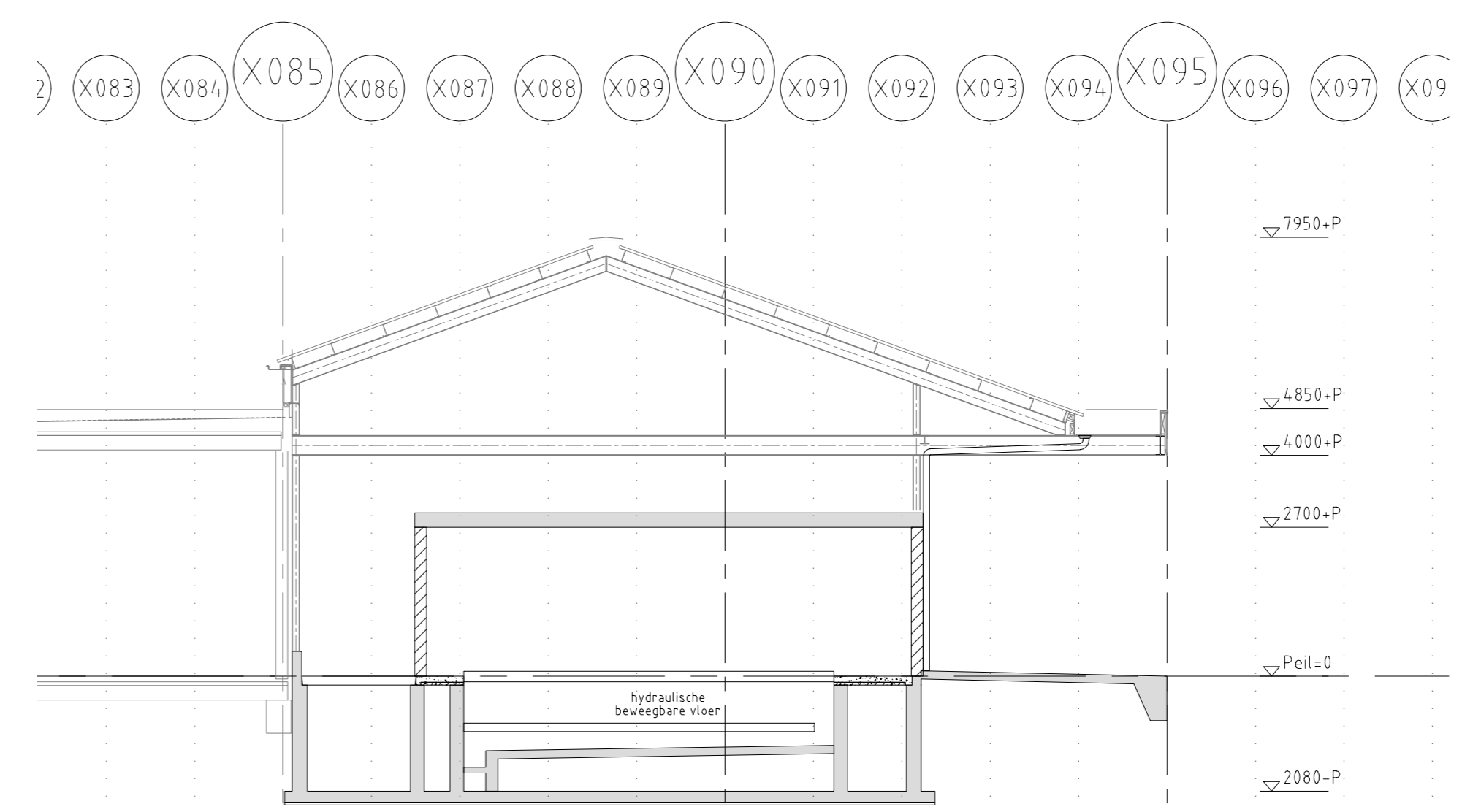
Doorsnede Y028



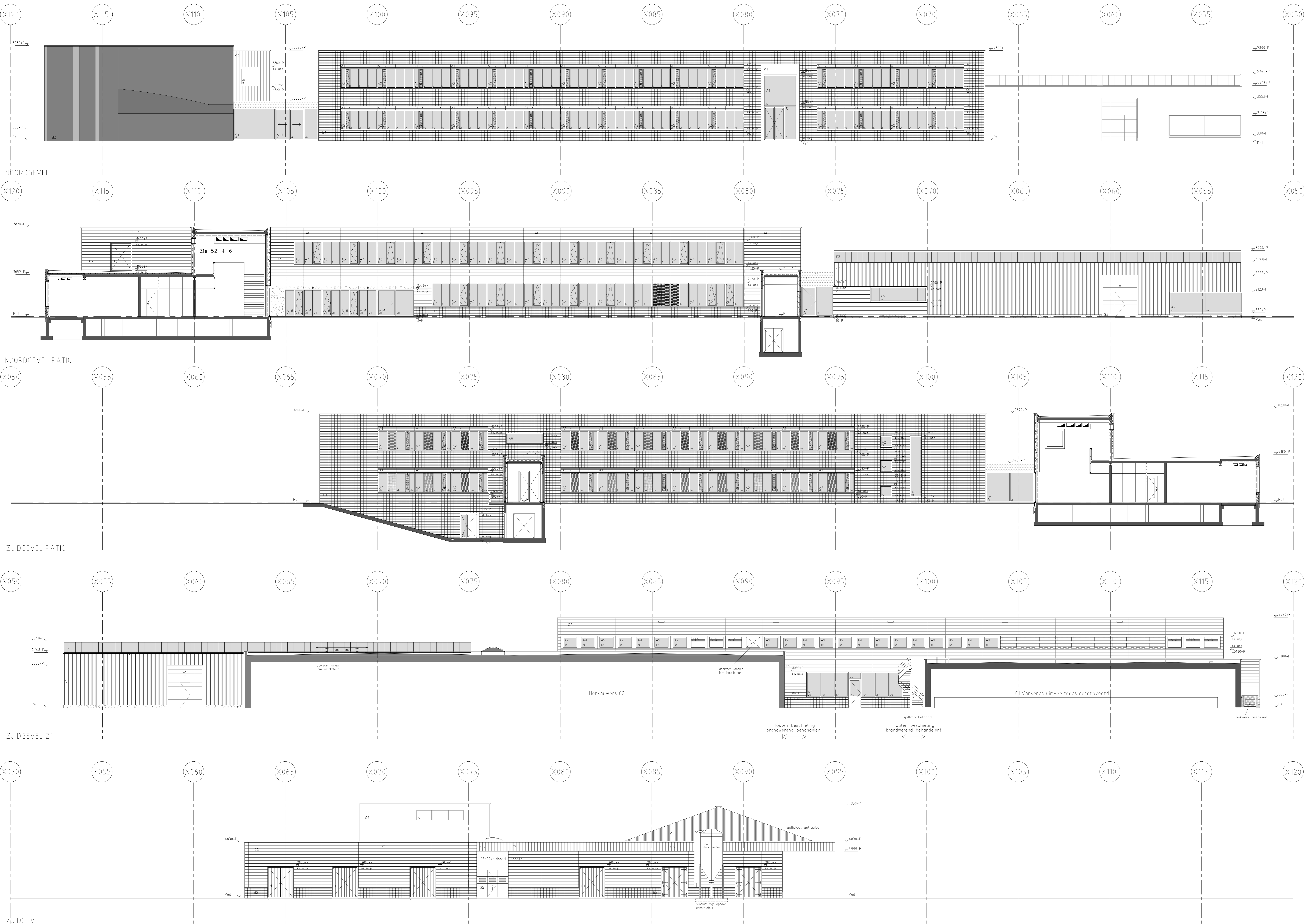
Doorsnede Y036



Doorsnede Y092



Doorsnede Y082



LEGENDA

- KOZJUNEN/ROOSTERS**
- A1 aluminium lamellenrooster / blank geann. / diepe negge / blank alum. geann. dagstukken
 - A2 aluminium kozijn / blank geann. / neggelos
 - A3 aluminium kozijn / wit gemoffeld, RAL 9010 / neggelos
 - A4 aluminium kozijn / blank geann. / neggelos / breed profiel 150mm
 - A5 aluminium kozijn / zwart gemoffeld, RAL 9004 / neggelos
 - A6 aluminium kozijn / wit gemoffeld, RAL 9010 / neggelos / breed profiel 150mm
 - A7 aluminium kozijn / vliesgevelsysteem / zwart gemoffeld, RAL 9004
 - A8 aluminium kozijn / blank geann. / diepe negge / blank geann. alum.dagstukken
 - A9 aluminium kozijn / gemoffeld, RAL 7043 / opbrengen in bestaand betonnen kozijn
 - A10 aluminium lamellenrooster / gemoffeld, RAL 7043
 - A11 aluminium lamellenrooster / wit gemoffeld, RAL 9010
 - A12 glasomlijer Hycosy / blank geann. / diepe negge / blank alum. geann. dagstukken
 - A14 aluminium schuifdeuren Kaba / gemoffeld, Dupont AL24-7101 EL / met SLX breakout
 - A15 aluminium kozijn / gemoffeld, RAL 7043 / neggelos
 - A16 aluminium kozijn / gemoffeld, Dupont AL24-7101 EL / neggelos
- S1** stalen kozijn Janisol / therm. verzinkt met poedercoating Dupont AL24-7101 EL
S2 Sectionaal deur met drempelloze loopdeur Hörmann / binnenzijde: RAL 9004 buitenzijde: RAL 7043 / met therm. verzinkte dagstukken
- H1** houten kozijn 90x114 / dekkend wit geschilderd, RAL 9010 / vachtbestendige multiplexdeur met aluminium tussenoog, bekleed met wit gebelide larkis delen (Olympic Stain nr. 900) verticaal
H2 houten kozijn 90x114 / dekkend wit geschilderd, RAL 9010 / vachtbestendige multiplexdeur met aluminium tussenoog, bekleed met wit gebelide larkis delen (Olympic Stain nr. 900) horizontaal, lijnend met gevelbekleding
H3 houten schuifdeuren met Henderson rail met term. verz. afdekcap / vachtbestendige multiplexdeur met aluminium tussenoog, bekleed met wit gebelide larkis delen (Olympic Stain nr. 900) verticaal / dagkanten deuropening voorzien van therm. verz. stalen dagstukken
H4 houten kozijn 90x140 / dekkend wit geschilderd, RAL 9010
H5 houten kozijn 90x114 / dekkend wit geschilderd, RAL 7043 / vlakke stalen deur, RAL 7043
H6 houten kozijn 90x114 / dekkend wit geschilderd, RAL 9010 / traditionele opgeklapte deur met wit gebelide larkis delen (Olympic Stain nr. 900) / afdangen met getinggen
H7 houten kozijn 90x114 / vachtbestendige multiplexdeur met aluminium tussenoog, bekleed met Leobo profielplaat (RAL 9006), lijnend met gevelbekleding
H8 houten kozijn 90x114 / dekkend wit geschilderd, RAL 9010
- GEVELBEKLEDING**
- B1 metselsteen 'kantoormix'
 - B2 metselsteen 'plintmix'
 - B3 bestaand metselwerk keimwerk, RAL 7043
 - B4 glijwerk
- C1** Leobo ELBE-25/A profielplaat, RAL 7043 / Z-staal profielen 50/31/50 h.o.h. 1600mm watererende sandwichisolatie folie / minerale wol 130mm
C2 wit gebelide larkisdelen / h.o.h. 130mm horizontaal / delen dik 18mm / Olympic Stain nr. 900
C3 wit gebelide larkisdelen / h.o.h. 130mm verticaal / delen dik 18mm / Olympic Stain nr. 900
C4 golfplaat, materiaal gebonden kleur
C6 Leobo ELBE-25/A profielplaat, RAL 9006 / Z-staal profielen 50/31/50
- F1** staalplaat dik 2mm / therm. verz. + poedercoating Dupont AL24-7101 EL
F2 Trespa / Metalic Urbangrijs M51.0.2
F3 Lichtstrook translucente dubbelwandige Radeca-panels conform bestek
- K1** Kader staalprofielen / therm. verz. + afw. ijzerglimmer Redox Ferrotech EQ.05.41M
- KOZJUNVULLINGEN**
- ar = alum. sandwichpaneel met reliefpatroon / bij draaiend deel dienen stijlen en dorpels geheel te worden afgedekt door buitenpaneel met reliefpatroon / blank geann.
 - av = alum. sandwichpaneel / gemoffeld Dupont AL24-7101 EL / bij draaiend deel dienen stijlen en dorpels geheel te worden afgedekt door het buitenpaneel / blank geann.
 - as = vlakke stalen deur Janisol, kleur Dupont AL24-7101 EL
 - at = aluminium beglazing, kleur Dupont AL24-7101 EL
 - e = sandwichpaneel met gemailleerd glas, kleur colorbel nr. 64 / binnenzijde staalplaat, kleur Dupont AL24-7101 EL
 - h = helder isolerende beglazing
 - hz = helder isolerende zonerende beglazing
 - vh = helder isolerende veiligheidsbeglazing / inbraak, klasse A3
 - vh1 = helder isolerende veiligheidsbeglazing met Luxa Clair in spouw
 - vzh = helder isolerende zonerende veiligheidsbeglazing / inbraak, klasse A3
 - s = gescreend isolerende beglazing, zie patroon
 - sm = gescreend isolerende matte beglazing
 - s2 = gescreend isolerende zonerend beglazing
 - vsz = gescreend isolerende zonerend veiligheidsbeglazing / inbraak, klasse A3
 - d = houten kozijn voorzien van hardstenen dorpel en neuten
 - r = houten kozijn voorzien van hardstenen neuten
 - r = Alusto Thermob 186 rooster lengte ± 1400mm kleur wit
 - vv = verticaal ventilatorrooster gemoffeld in NTB kleur

ALLE DRAAI-KIEPRAMEN UITVOEREN MET GEBLOKKEERDE DRAAIAND

Archiefnr.: 83166
Geb.cde.: 07.24/03.04

Plaats	Uitsluit	Code	Datum	Buikprofiel	Omschrijving wijziging
Universiteit Utrecht	090				
De Bruggengebouw					
Opdrachtgever	Universiteit Utrecht				
Ontwerper	Gevels				
Tekeningnummer	0724BXX_3040-001				
Papierformaat	A0	Schaal	1:100		

LEGENDA

- KOZIJNEN/ROOSTERS**
- A1 aluminium lamellenrooster / blank geann. / diepe negge / blank alum. geann. dagstukken
 - A2 aluminium kozijn / blank geann. / neggelos
 - A3 aluminium kozijn / wit gemoffeld, RAL 9010 / neggelos
 - A4 aluminium kozijn / blank geann. / neggelos / breed profiel 150mm
 - A5 aluminium kozijn / zwart gemoffeld, RAL 9004 / neggelos
 - A6 aluminium kozijn / wit gemoffeld, RAL 9010 / neggelos / breed profiel 150mm
 - A7 aluminium kozijn / vliesgeveelsysteem / zwart gemoffeld, RAL 9004
 - A8 aluminium kozijn / blank geann. / diepe negge / blank geann. alum.dagstukken
 - A9 aluminium kozijn / gemoffeld, RAL 7043 / ontbrengen in bestaand betonnen kozijn
 - A10 aluminium lamellenrooster / gemoffeld, RAL 7043
 - A11 aluminium lamellenrooster / wit gemoffeld, RAL 9010
 - A12 glaslamellen Heyco / blank geann. / diepe negge / blank alum. geann. dagstukken
 - A14 aluminium schuifdeuren Kabo / gemoffeld, Dupont AL24-7101 EL / met SLX breakout
 - A15 aluminium kozijn / gemoffeld, RAL 7043 / neggelos
 - A16 aluminium kozijn / gemoffeld, Dupont AL24-7101 EL / neggelos

- S1 stalen kozijn Janisol / therm. verzinkt met poedercoating Dupont AL24-7101 EL
- S2 Sectionaal deur met drempelloze loopdeur Hörmann / binnenzijde: RAL 9004 buitenzijde: RAL 7043 / met therm. verzinkte dagstukken

- H1 houten kozijn 90x114 / dekkend wit geschilderd, RAL 9010 / vochtbestendige multiplexdeur met aluminium tussenaag, bekleed met wit geliede larkis delen (Olympic Stain nr. 900) verticaal
- H2 houten kozijn 90x114 / dekkend wit geschilderd, RAL 9010 / vochtbestendige multiplexdeur met aluminium tussenaag, bekleed met wit geliede larkis delen (Olympic Stain nr. 900) horizontaal, lijnend met gevelbekleding
- H3 houten schuifdeuren met Henderson rail met term. verz. afdekcap / vochtbestendige multiplexdeur met aluminium tussenaag, bekleed met wit geliede larkis delen (Olympic Stain nr. 900) verticaal / dagkanten deuropening voorzien van therm. verz. stalen dagstukken
- H4 houten kozijn 90x140 / dekkend wit geschilderd, RAL 9010
- H5 houten kozijn 90x114 / dekkend wit geschilderd, RAL 7043 / vlakke stalen deur, RAL 7043
- H6 houten kozijn 90x114 / dekkend wit geschilderd, RAL 9010 / traditionele opgeklimpte deur met wit geliede larkis delen (Olympic Stain nr. 900) / afhangen met gelangen
- H7 houten kozijn 90x114 / vochtbestendige multiplexdeur met aluminium tussenaag, bekleed met Leabo profielplaat (RAL 9006), lijnend met gevelbekleding
- H8 houten kozijn 90x114 / dekkend wit geschilderd, RAL 9010

GEVELBEKLEDING

- B1 metselsteen 'kantaormix'
- B2 metselsteen 'plintmix'
- B3 bestaand metselwerk keimwerk, RAL 7043
- B4 glitwerk

- C1 Leabo ELBE-25/A profielplaat, RAL 7043 / Z-staal profielen 50/31/50 h.o.h. 1600mm waterskerende dampdoorlatende folie / minerale wol 130mm / Leabo binnendoos 90x500mm, RAL 7012
- C2 wit geliede larkisdelen / h.o.h. 130mm horizontaal / delen dik 18mm / Olympic Stain nr. 900
- C3 wit geliede larkisdelen / h.o.h. 130mm verticaal / delen dik 18mm / Olympic Stain nr. 900
- C4 golfplaat, materiaal gebonden kleur
- C6 Leabo ELBE-25/A profielplaat, RAL 9006 / Z-staal profielen 50/31/50

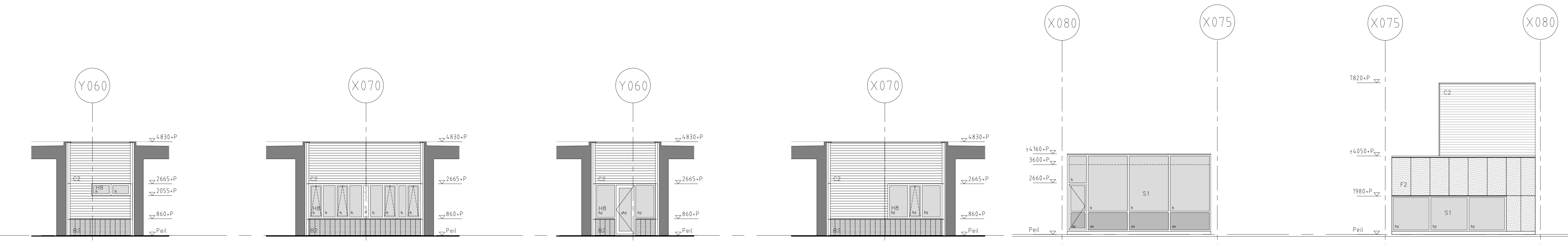
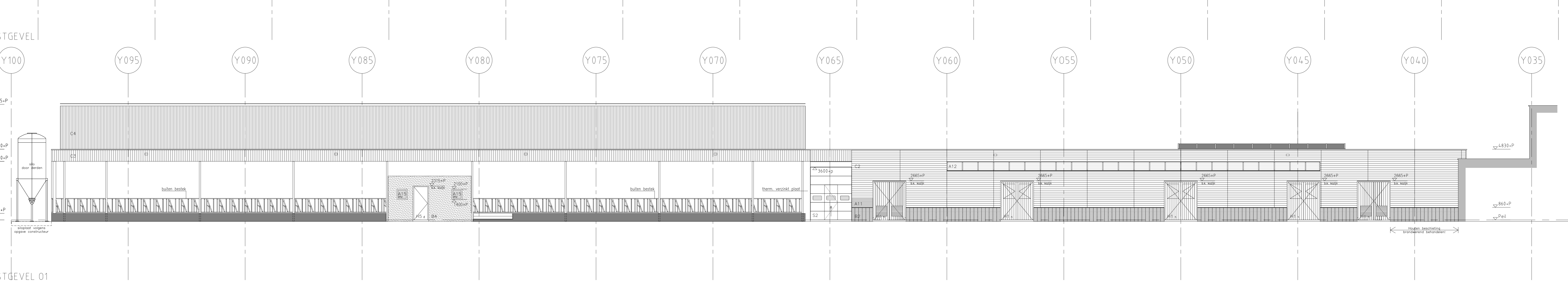
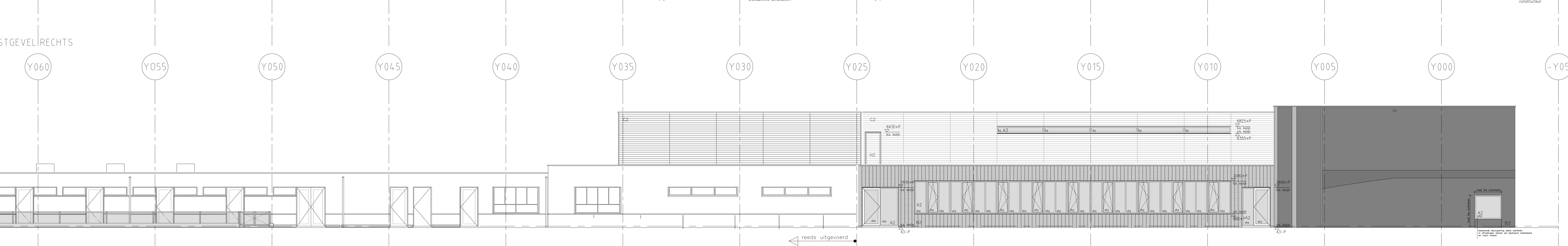
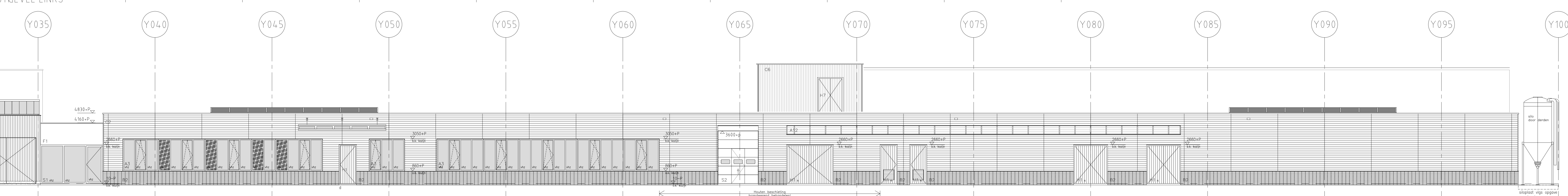
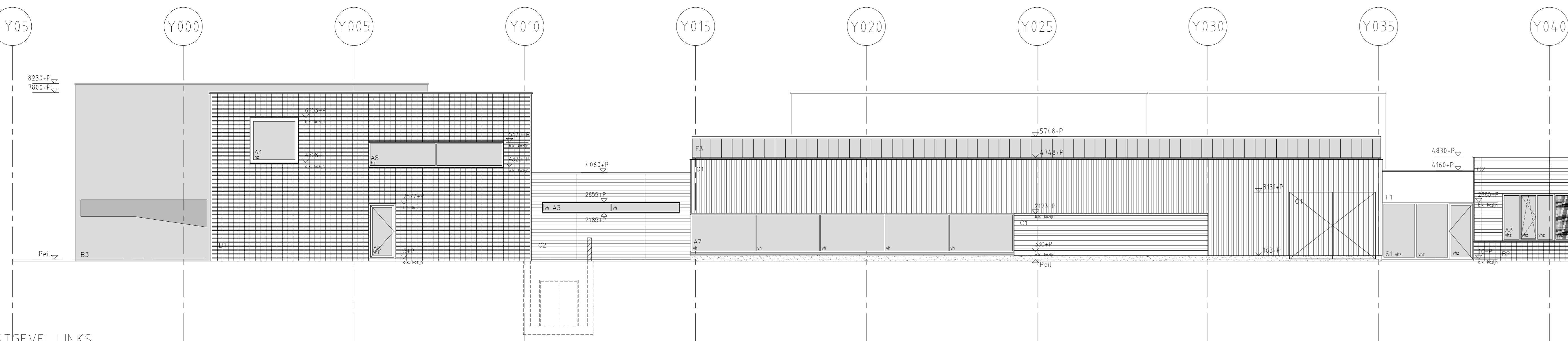
- F1 staalplaat dik 2mm / therm. verz. + poedercoating Dupont AL24-7101 EL
- F2 Trespa / Metallic Urbangrijns M51.0.2
- F3 Lichtrook translucente dubbelwandige Rodeca-panelen conform bestek

- K1 Koder staalprofielen / therm. verz. + afw. ijzergrimmer Redox Ferratech E0.05.41M

KOZIJNVULLINGEN

- ar = alum. sandwichpaneel met reliefpatroon / bij draaiend deel dienen stijlen en dorpels geheel te worden afgedekt door buitenpaneel met reliefpatroon / blank geann.
- av = alum. sandwichpaneel / gemoffeld Dupont AL24-7101 EL / bij draaiend deel dienen stijlen en dorpels geheel te worden afgedekt door het buitenpaneel / blank geann.
- as = vlakke stalen deur Janisol, kleur Dupont AL24-7101 EL
- b = aluminium beglazing, kleur Dupont AL24-7101 EL
- e = sandwichpaneel met gemallieerd glas, kleur colorbel nr. 64 / binnenzijde staalplaat, kleur Dupont AL24-7101 EL
- h = helder isolerende beglazing
- hz = helder isolerende zomerende beglazing
- vh = helder isolerende veiligheidsbeglazing / inbraak, klasse A3
- vh1 = helder isolerende veiligheidsbeglazing met Luxa Clair in spouw
- vhz = helder isolerende zomerende veiligheidsbeglazing / inbraak, klasse A3
- s = gescreend isolerende beglazing, zie patroon
- sm = gescreend isolerende matte beglazing
- s2 = gescreend isolerende zomerend beglazing
- vs2 = gescreend isolerende zomerend veiligheidsbeglazing / inbraak, klasse A3
- d = houten kozijn voorzien van hardstenen dorpel en neuten
- n = houten kozijn voorzien van hardstenen neuten
- r = Alusta Thermob 186 rooster lengte ± 1400mm kleur wit
- vv = verticaal ventilatorrooster gemoffeld in NTB kleur

ALLE DRAAI-KIEFRAMEN UITVOEREN MET GEBLOKKEERDE DRAAISTAND



OOSTGEVEL PATIO NOORDGEVEL PATIO WESTGEVEL PATIO ZUIDGEVEL PATIO NOORDGEVEL PATIO T ZUIDGEVEL PATIO T

Archiefnr.: 83167
Geb.code: 07-24/03.04

Plaats	Uitsluit	Code	Datum	Buiknummer	Ontwerping-vrijgeving
Overname	2010				
Overname	2010				
Overname	2010				
Overname	2010				

Schiedamschen De Bouwrijgebouw
 Oost en west
 Universitaire Bestuursdienst
 0724BX_3040-002
 A0 Schaal 1:100